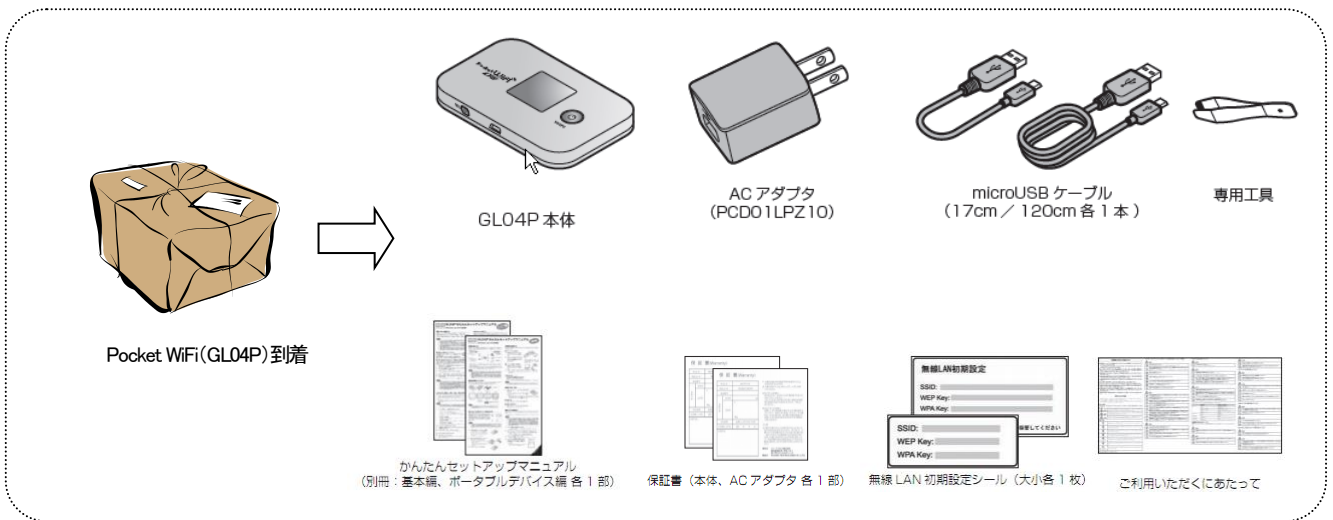


# EM コース LTE 接続・設定方法

・ モバイル WiFi ルーター Pocket WiFi (GL04P) が届きましたら、以下の流れに沿って設定を行ってください。

■ Tigers-net.com から Pocket WiFi (GL04P) が届きます。

箱の中身が揃っているかどうか確認してください。万一、足りないものがありました場合は、Tigers-net.com インフォメーションセンターまでご連絡ください。



■ Tigers-net.com から届いた Pocket WiFi (GL04P) を下記のとおり設定します。

**\* 詳しくは同梱されている「かんたんセットアップマニュアル(基本編)」をご覧ください。**

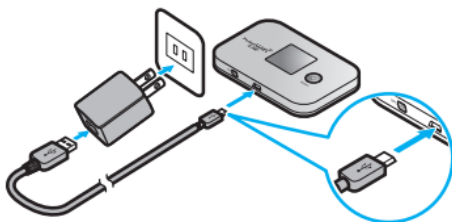
## ※ 設定前の準備

① EM chip (USIM カード) を取り付ける

①-1 EM chip スロットカバーを開きます。

①-2 EM chip の IC 部分を上にして、カチッと音がするまでゆっくりに差し込みます。

①-3 EM chip スロットカバーを閉じます。



充電時間 / 使用時間の目安 (メーカー調べ)

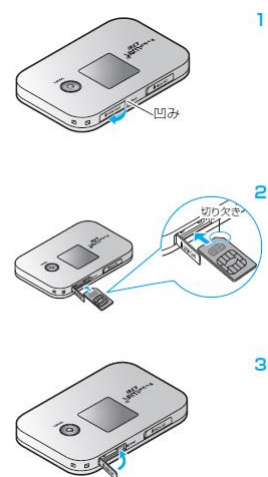
充電時間 <sup>※1</sup>	連続待機時間 <sup>※2</sup>	連続通信時間 <sup>※2</sup>
約 3 時間 (AC アダプタ)	約 380 時間 (無線 LAN オフ時)	約 10 時間 (LTE) / 約 10 時間 (3G)
約 7.5 時間 (USB 接続)		

② 電池パックを充電する

②-1 本製品の USB コネクタに USB ケーブルの microUSB コネクタを接続します。

②-2 USB ケーブルのもう一方のコネクタを AC アダプタに接続し、充電します。



※ パソコンの USB ポートに接続しての充電も可能です。詳しくはかんたんセットアップマニュアル(基本編)をご覧ください。



### ③ 無線 LAN 接続の設定を行う

無線 LAN の WPS 機能 (Wi-Fi Protected Setup) に対応した機器を接続する場合の設定を説明します。WPS 機能に対応していない、または無線 LAN を手動設定したい場合、および USB ケーブルで接続する場合の設定方法は、かんたんセットアップマニュアル (基本編 / ポータブルデバイス編)・Pocket WiFi (GL04P) 取扱説明書をご覧ください。

#### ③-1 GL04P の Wi-Fi ボタンを約 5 秒押し電源を入れます。

無線 LAN 機能がオンになり、「」が表示されます。また、インターネット接続モードが「オート」に設定されている場合は、接続状態を示すアニメーションが表示され、接続に成功すると「」が表示されます。

#### ③-2 パソコンまたは WiFi 接続機器の無線 LAN 機能をオンにして、必要に応じて WPS 設定の準備操作を行います。

※ 無線 LAN 機能をオンにする方法はパソコンまたは WiFi 接続機器により異なる場合があります。操作方法の詳細はパソコンまたは WiFi 接続機器のマニュアルを参照してください。

#### ③-3 本製品の WPS ボタンを約 10 秒押しします。

WPS 機能がオンになります。ディスプレイには、WPS 設定状態を示すアイコンがアニメーション表示されます。

#### ③-4 パソコンまたは WiFi 接続機器で WPS 機能の接続操作を行います。

設定に成功すると、「」が表示されます。

※ パソコンまたは WiFi 接続機器でそのほかの操作が必要な場合には、画面表示にしたがって設定操作を行ってください。

### ④ インターネットへの接続を確認する

パソコンまたは WiFi 接続機器のブラウザからインターネットをご利用ください。

## ■メールやダイヤルアップの設定についてのお問合せ先

Tigers-net.com サポートセンター

0120-650-966

受付時間: 9:00~18:00 年中無休

## ■サービス内容・契約・各種手続についてのお問合せ先

Tigers-net.com インフォメーションセンター

0120-650-633

受付時間: 9:00~18:00 日曜日曜定休

※メールによるお問合せも受付けております。

<http://www.tigers-net.com/support/> をご覧ください。

**Tigers-net.com**