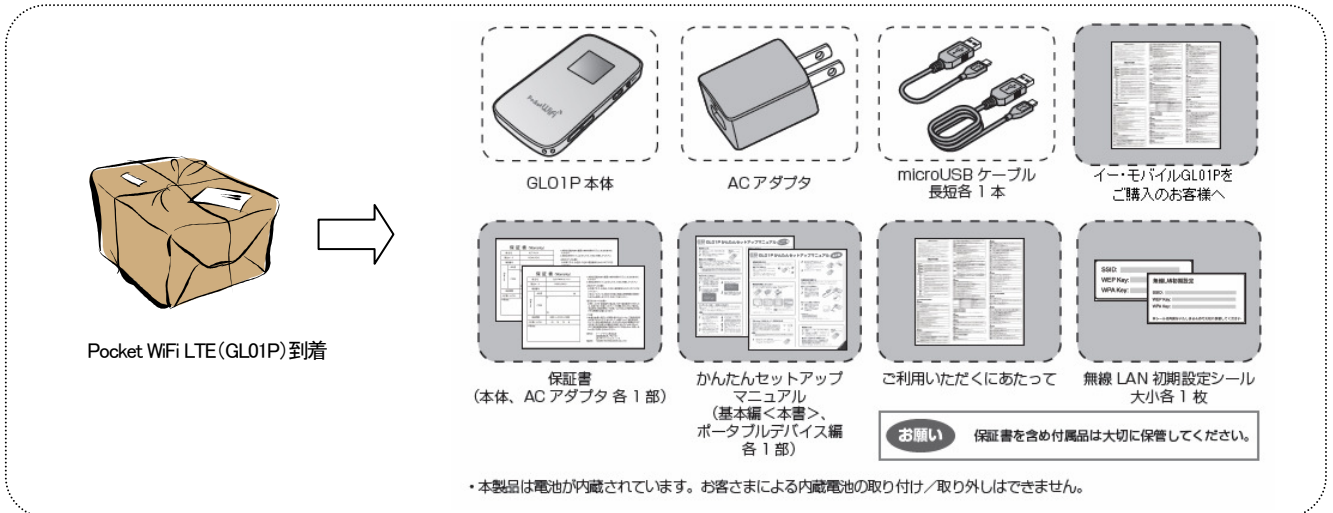


EM コース LTE 接続・設定方法(GL01P)

- モバイル WiFi ルータ Pocket WiFi LTE (GL01P)が届きましたら、以下の流れに沿って設定を行ってください。

- Tigers-net.comから Pocket WiFi LTE (GL01P)が届きます。**

箱の中身が揃っているかどうか確認してください。万一、足りないものがありました場合は、Tigers-net.com インフォメーションセンターまでご連絡ください。



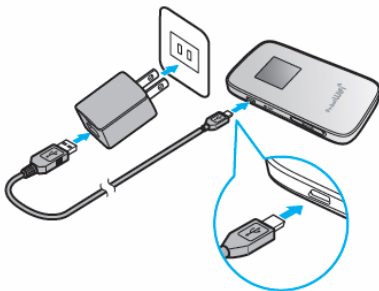
- Tigers-net.comから届いた Pocket WiFi LTE (GL01P)を下記のとおり設定します。**

*** 詳しくは同梱されている「かんたんセットアップマニュアル(基本編)」をご覧ください。**

※ 設定前の準備

① EM chip (USIM カード)を取り付ける

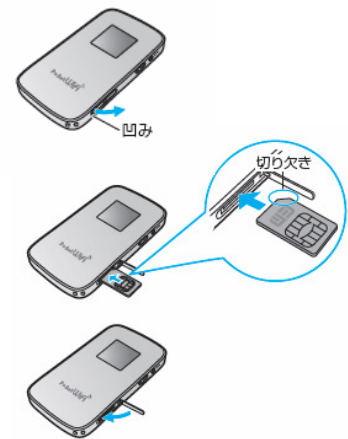
- ①-1 EM chip スロットカバーを開きます。
- ①-2 EM chip の IC 部分を上にして、カチッと音がするまでゆっくり差し込みます。
- ①-3 EM chip スロットカバーを閉じます。



充電時間の目安 (メーカー調べ)

充電時間*
約3.5時間 (ACアダプタ) / 約7時間 (USB接続)

※: 充電完了までの時間は、周囲の温度や内蔵電池の使用期間などによって異なります。



② 内蔵電池を充電する


- ②-1 本製品のUSBコネクタにUSBケーブルのmicroUSBコネクタを接続します。
 - ②-2 USBケーブルのもう一方のコネクタをACアダプタに接続し、充電します。
- ※ パソコンのUSBポートに接続しての充電も可能です。詳しくはかんたんセットアップマニュアル(基本編)をご覧ください。

③ 無線 LAN 接続の設定を行う

無線 LAN の WPS 機能(Wi-Fi Protected Setup)に対応した機器を接続する場合の設定を説明します。WPS 機能に対応していない、または無線 LAN を手動設定したい場合の設定方法は、かんたんセットアップマニュアル(基本編/ポータブルデバイス編)・取扱説明書(GL01P)をご覧ください。



③-1 GL01P の電源(Wi-Fi) ボタンを約 5 秒押しして電源を入れます。

無線 LAN 機能がオンになり、「」が表示されます。

③-2 パソコンまたは WiFi 接続機器の無線 LAN 機能をオンにして、必要に応じて WPS 設定の準備操作を行います。

※ 無線 LAN 機能をオンにする方法はパソコンまたは WiFi 接続機器により異なる場合があります。操作方法の詳細はパソコンまたは WiFi 接続機器のマニュアルを参照してください。

③-3 本製品の WPS ボタンを約 10 秒押しします。

WPS 機能がオンになります。ディスプレイには、WPS 設定状態を示すアイコンがアニメーション表示されます。

③-4 パソコンまたは WiFi 接続機器で WPS 機能の接続操作を行います。

設定に成功すると、「」が表示されます。

※ パソコンまたは WiFi 接続機器でそのほかの操作が必要な場合には、画面表示にしたがって設定操作を行ってください。

④ インターネットへの接続を確認する

パソコンまたは WiFi 接続機器のブラウザからインターネットをご利用ください。

■メールやダイヤルアップの設定についてのお問合せ先

Tigers-net.com サポートセンター

0120-650-966

携帯電話・PHSからのご利用は

06-7633-7301

受付時間:年中無休 9:00~18:00

■サービス内容・契約・各種手続についてのお問合せ先

Tigers-net.com インフォメーションセンター

0120-650-633

受付時間: 9:00~18:00 日曜・月曜定休

※メールによるお問合せも受付けております。

<http://www.tigers-net.com/support/> をご覧ください。

Tigers-net.com